



Lene Rasmussen

"Jeg vil gerne skildre mennesker og dyr, som de er" udtalte Lene Rasmussen i 2010 i et interview til kunsthistorikeren Anne Lie Stokbro. Og Stokbro har mange velvalgte ord, som på rammende vis beskriver Lenes kunst ganske nøje: *iagttagelse og eftertænksomhed i hendes kunst, der i alle årene har ført til enkle, naturalistiske og nærværende skildringer af mennesker, dyr og landskaber.*



Hugo, Lenes mand, står i døren

Lene og Hugo har bolig i Saltum og København, så meget af hendes kunst har rod her i området – men generelt er den udstillet rundt om i hele landet.

EGNSSAMLINGEN
Faarupvej 3
9493 Saltum
Tlf. 98881875
info@egnssamlingen.dk
www.egnssamlingen.dk
www.facebook.com/egnssamlingen.hvetboherred

ÅBNINGSTID:
Mandag: lukket
Tirs.-Tors: kl. 10-15
Fredag: kl. 10-14
Sidste lørdag i måneden: kl. 10-13



Lene Rasmussen

"Jeg vil gerne skildre mennesker og dyr, som de er" udtalte Lene Rasmussen i 2010 i et interview til kunsthistorikeren Anne Lie Stokbro. Og Stokbro har mange velvalgte ord, som på rammende vis beskriver Lenes kunst ganske nøje: *iagttagelse og eftertænksomhed i hendes kunst, der i alle årene har ført til enkle, naturalistiske og nærværende skildringer af mennesker, dyr og landskaber.*



Hugo, Lenes mand, står i døren

Lene og Hugo har bolig i Saltum og København, så meget af hendes kunst har rod her i området – men generelt er den udstillet rundt om i hele landet.

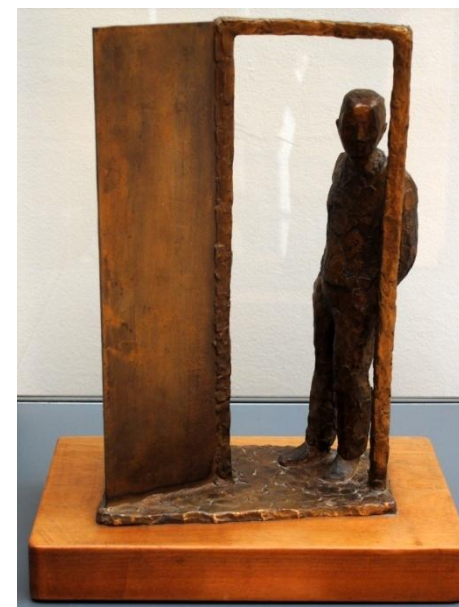
EGNSSAMLINGEN
Faarupvej 3
9493 Saltum
Tlf. 98881875
info@egnssamlingen.dk
www.egnssamlingen.dk
www.facebook.com/egnssamlingen.hvetboherred

ÅBNINGSTID:
Mandag: lukket
Tirs.-Tors: kl. 10-15
Fredag: kl. 10-14
Sidste lørdag i måneden: kl. 10-13



Lene Rasmussen

"Jeg vil gerne skildre mennesker og dyr, som de er" udtalte Lene Rasmussen i 2010 i et interview til kunsthistorikeren Anne Lie Stokbro. Og Stokbro har mange velvalgte ord, som på rammende vis beskriver Lenes kunst ganske nøje: *iagttagelse og eftertænksomhed i hendes kunst, der i alle årene har ført til enkle, naturalistiske og nærværende skildringer af mennesker, dyr og landskaber.*



Hugo, Lenes mand, står i døren

Lene og Hugo har bolig i Saltum og København, så meget af hendes kunst har rod her i området – men generelt er den udstillet rundt om i hele landet.

EGNSSAMLINGEN
Faarupvej 3
9493 Saltum
Tlf. 98881875
info@egnssamlingen.dk
www.egnssamlingen.dk
www.facebook.com/egnssamlingen.hvetboherred

ÅBNINGSTID:
Mandag: lukket
Tirs.-Tors: kl. 10-15
Fredag: kl. 10-14
Sidste lørdag i måneden: kl. 10-13



Egnsdamningen
 et lokalhistoriske arkiv og museum ved Spannerbucht

Lene Rasmussen er uddannet på Kunstakademiets billedhuggerskole i 1973-80, og her har hun lært den iagttagelse og eftertanke, som Anne Lie Stokbro nævner. Og hun fortsætter: "Der hviler en egen alvor og ro over værkerne, udtrykt gennem tydelig opbygning og sikker materialebehandling".

Lene har arbejdet meget med gips, som spiller en speciel rolle for hende: "Lyset er det, der synliggør formen i gipskulpturerne; det der får en til at fortsætte med at arbejde indtil det hele går op."

Derfor fylder gipsfigurerne en del i vores udstilling. Her ses bl.a. på en skulptur af Jørgen Jørgensen, der grundlagde Egnsdamningen – og overfor ham ses en af hans hustru Selma, der vises herunder.



VELKOMMEN HOS EGNSSAMLINGEN!

Vi passer på historien



Egnsdamningen
 et lokalhistoriske arkiv og museum ved Spannerbucht

Lene Rasmussen er uddannet på Kunstakademiets billedhuggerskole i 1973-80, og her har hun lært den iagttagelse og eftertanke, som Anne Lie Stokbro nævner. Og hun fortsætter: "Der hviler en egen alvor og ro over værkerne, udtrykt gennem tydelig opbygning og sikker materialebehandling".

Lene har arbejdet meget med gips, som spiller en speciel rolle for hende: "Lyset er det, der synliggør formen i gipskulpturerne; det der får en til at fortsætte med at arbejde indtil det hele går op."

Derfor fylder gipsfigurerne en del i vores udstilling. Her ses bl.a. på en skulptur af Jørgen Jørgensen, der grundlagde Egnsdamningen – og overfor ham ses en af hans hustru Selma, der vises herunder.



VELKOMMEN HOS EGNSSAMLINGEN!

Vi passer på historien



Egnsdamningen
 et lokalhistoriske arkiv og museum ved Spannerbucht

Lene Rasmussen er uddannet på Kunstakademiets billedhuggerskole i 1973-80, og her har hun lært den iagttagelse og eftertanke, som Anne Lie Stokbro nævner. Og hun fortsætter: "Der hviler en egen alvor og ro over værkerne, udtrykt gennem tydelig opbygning og sikker materialebehandling".

Lene har arbejdet meget med gips, som spiller en speciel rolle for hende: "Lyset er det, der synliggør formen i gipskulpturerne; det der får en til at fortsætte med at arbejde indtil det hele går op."

Derfor fylder gipsfigurerne en del i vores udstilling. Her ses bl.a. på en skulptur af Jørgen Jørgensen, der grundlagde Egnsdamningen – og overfor ham ses en af hans hustru Selma, der vises herunder.



VELKOMMEN HOS EGNSSAMLINGEN!

Vi passer på historien